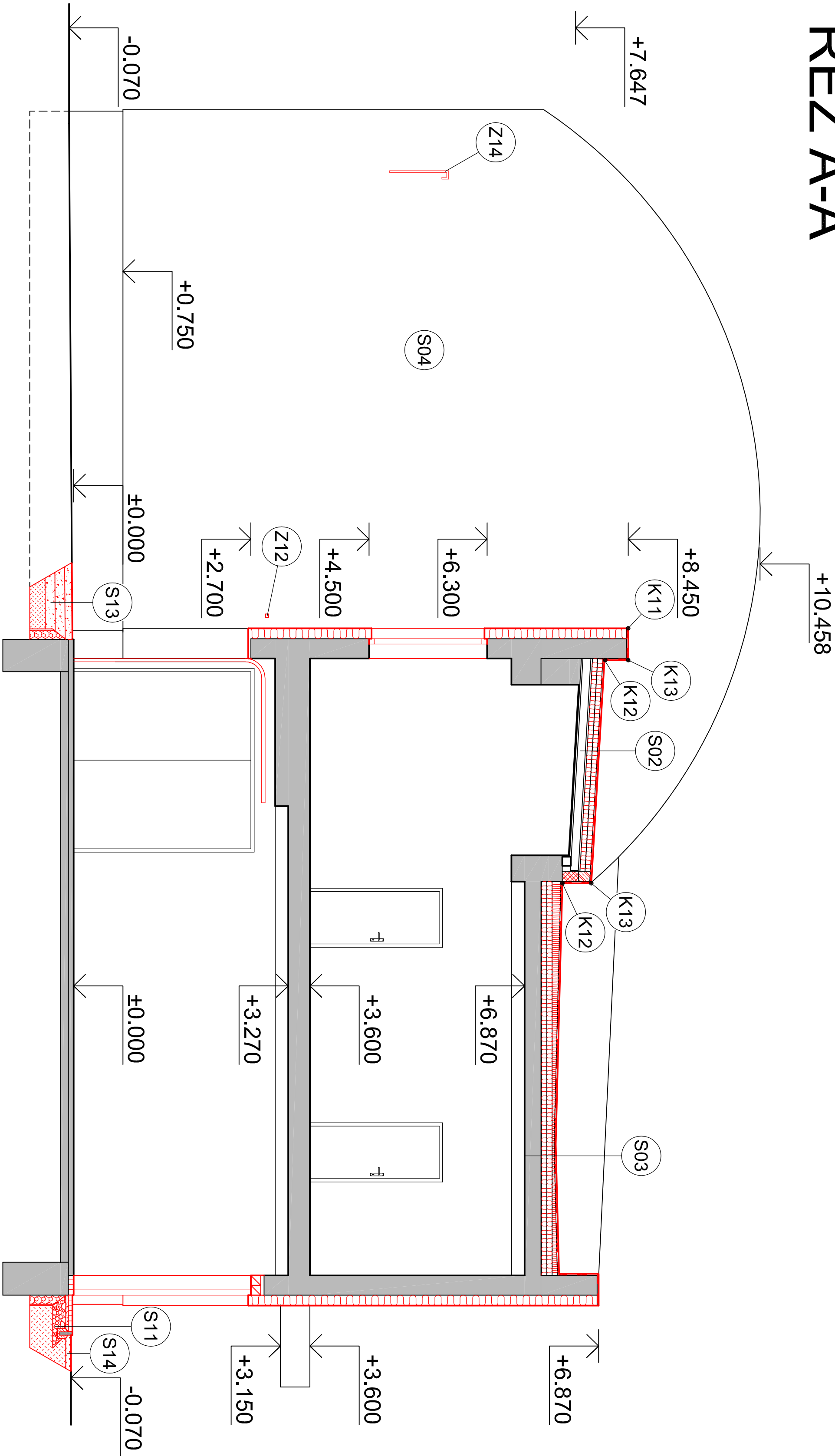


ŘEZ A-A

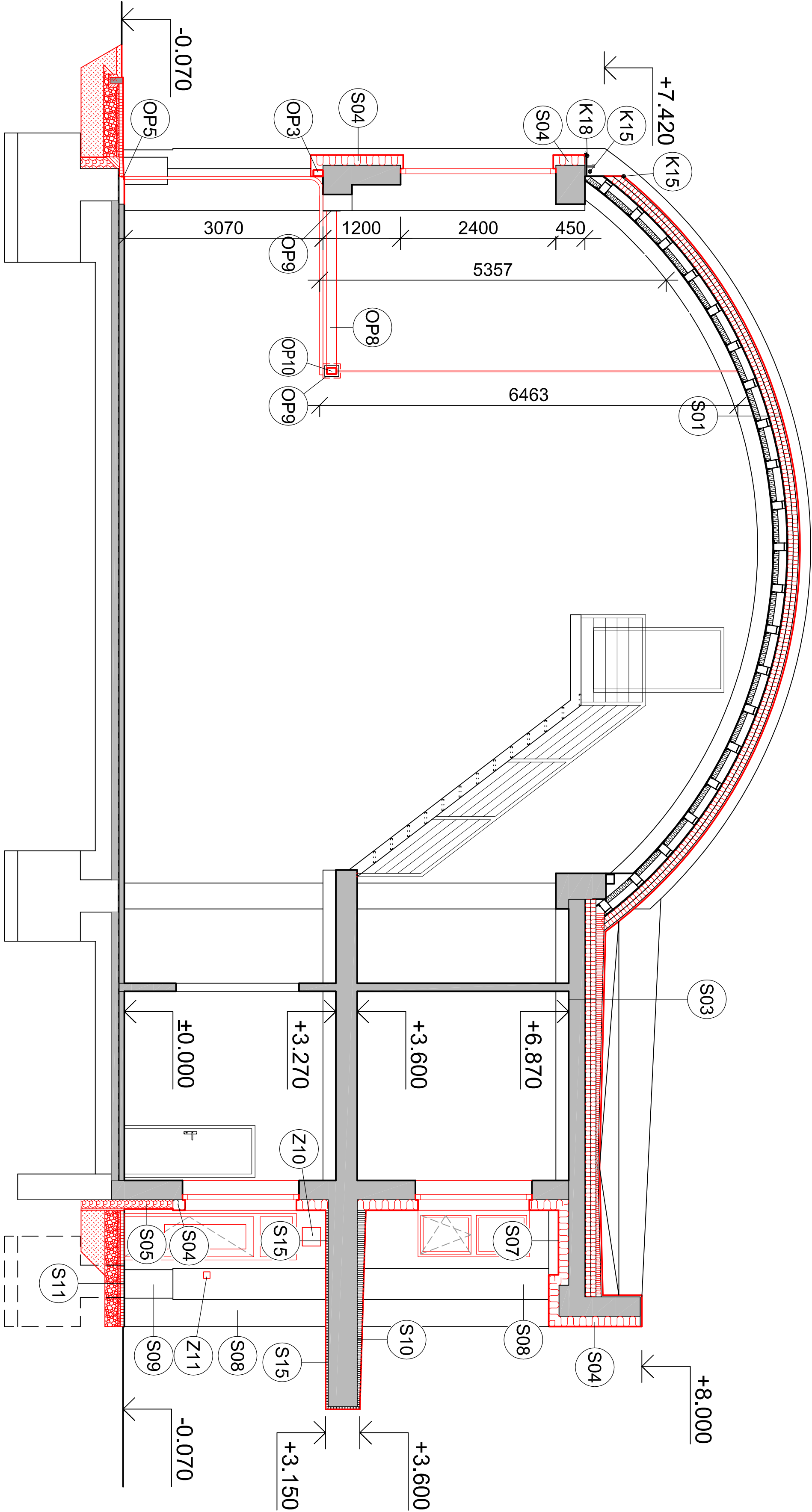


ŘEZY - NOVÝ STAV

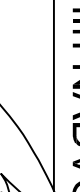
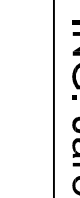


LEGENDA MATERIÁLU

- Stávající zděné a betonové konstrukce
- Dozdivky z pórobetonových tvárníc tl. 300 mm
- Polystyren (XPS)
- Polystyren (EPS)
- Kamenivo
- Lomová dř
- Kryt vozovky a chodníků (asfalt, dlažba)
- Ornice + travní semeno

ŘEZ B-B



±0,000=439,400 m.n.m.

Výpracoval: ING. Antonín NÁDVORNÍK		Zodpovědný projektant: ING. Jaroslav DVOŘÁK		Hlavní inženýr projektu: ING. Jaroslav DVOŘÁK	
					
Místo stavby: Za Kopečkem 353, Žamberk 564 01					
Investor: Pardubický kraj, Komenského náměstí 125, 532 11 Pardubice					
Akce: Realizace úspor energie – ALBERTINUM Žamberk – budova údržby, LDN a Albertova vila					
Objekt: SO 02 ÚDRŽBA ZATEPLENÍ					
Výkres: D.1.2.1 ARCHITEKTONICKO-STAVEBNÍ ŘEŠENÍ					
ŘEZY - NOVÝ STAV					
 PROJEKČNÍ A INŽENYRSKÁ SPOLEČNOST				Sinc s.r.o. +420 775 124 685 IČ: 288 14 878 www.sinc.cz	
Formát: 6 A4		Paré:			
Datum: 01/2020					
Stupeň: DPS					
Zak. č.: 190804					
Měřítko: 1:100					
Č.v.		D.1.2.1.8			